

**Dreifach exzentrische Hochleistungs-
Absperr- und Regelklappen Typ BS / BC**
**Triple excentric high performance
shut-off and control butterfly valves type BS / BC**

PN 6 .. 400; ANSI class 125 .. 2500
DN 50 .. 3600; NPS 2" .. 144"

Technical characteristics

ISO-Antriebsanschluss
nach ISO5211

ISO-flange connection for
mounting of actuators
according ISO5211

Kontrolle und Nachziehen der
Stopfbuchse ohne Demontage
des Antriebes

packing adjustment
without disassembly of actuator

robuste Wellenlagerung
robust shaft bearing

einzigartige dreifach exzentrische
Dichtfläche für ruckfreies
Anfahren beim Öffnen und
Schließen, kein Einklemmen
der Klappenscheibe für
sensibles Regeln, dichter
Abschluss in beide Richtungen

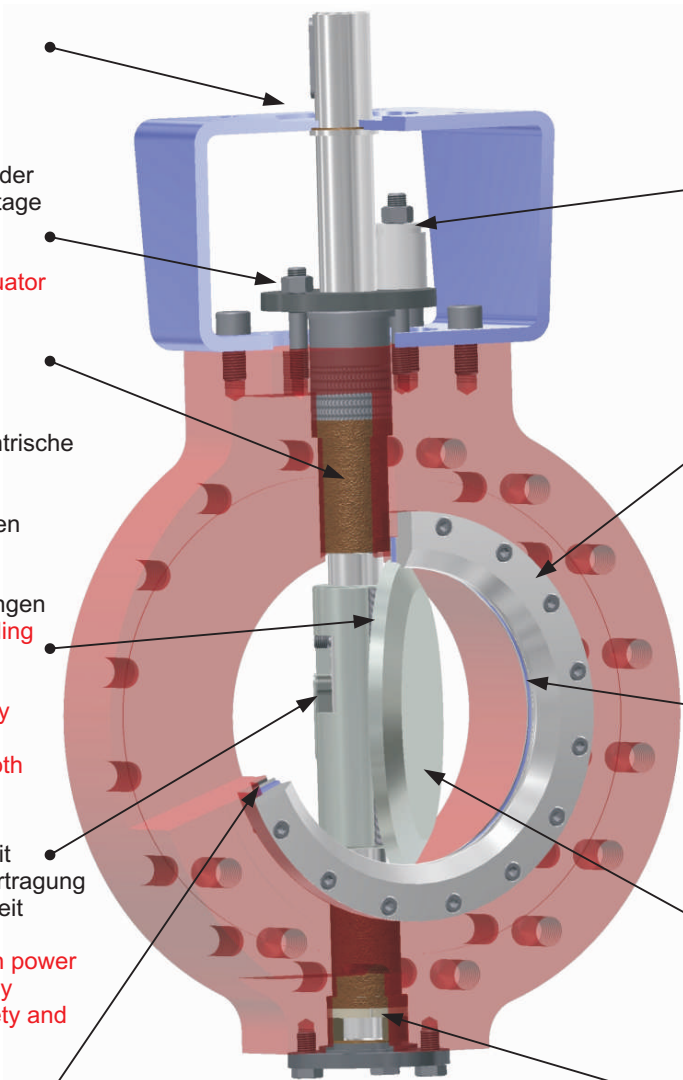
unique triple excentric sealing
surface for slip-stick-free
opening and closing,
no clamping of disc thereby
high sensitivity for control
function, tight closure in both
direction

robuste, einteilige Welle mit
Passfeder für die Kraftübertragung
garantiert höchste Sicherheit
und lange Lebensdauer

robust one-piece shaft with power
transmission by parallel key
guaranteed maximum safety and
long-life cycle

Metall- oder Weichstoffdichtung
für alle Anwendungsbereiche

metal or soft sealing for any
application



Optionen für
Stopfbuchsabdichtung:

- Bauweise nach TA-Luft
 - Fire-safe geeignet
 - doppelt gedichtete
Sicherheitsstopfbuchse
- packing sealing options:
- according TA-Luft
 - fire-safe design
 - double sealed

einfache Wartung des Dichtsystems
durch Demontage des Halterings
innerhalb der Dichtleiste im Gehäuse,
gleichzeitig Vermeidung möglicher
Undichtheiten

retaining ring is installed inside of raised
face diameter for easy maintenance
of sealing and to prevent leakage path

der Haltering schützt das Dichtsystem
vor Abrasion und Erosion durch eine
strömungsoptimierte Innenkontur

streamlined retaining ring to protect
sealing of abrasion and erosion by flow

die strömungsoptimierte Klappenscheibe
gewährleistet eine sehr gute Regelung der
Strömung und einen kleinen Druckverlust

streamlined disc provide excellent control
flow characteristics and less pressure drop

ausblassichere Welle
anti blowout shaft

- Hoher Stellbereich 100:1
- Unterschiedliche Sitzdurchmesser in jeder Nennweite
- Individuelle Auslegung für Regelklappen nach IEC60534-2
- Austauschbare Sitzringe und Klappenscheibe
- Metallelastische Dichtung für dichtes Absperren bis 850°C
- Wartungsfreie Wellenabdichtung
- Fire-safe Ausführung
- Pneumatischer Membranschwenkantrieb
- Pneumatischer und hydraulischer Kolbenschenkantrieb bis 150000 Nm, doppelwirkend oder mit Federrückstellung und Handnotbetätigung

- high range ability for all sizes 100:1
- different seat diameters for all sizes
- individual calculation for control butterfly valves according IEC60534-2
- interchangeable seat rings and disc
- special resilient metal seat design for tight closure applicable up to 850°C
- maintenance-free stuffing box
- fire-safe design
- pneumatic diaphragm quarter-turn actuator
- pneumatic or hydraulic piston quarter-turn actuator up to 150000 Nm, double or single acting with spring return and manual emergency operation

Design overview triple excentric butterfly valve

Einklemmausführung
 Absperrtyp: BS0x-W
 Regeltyp: BC0x-W

Wafer type
 shut-off type: BS0x-W
 control type: BC0x-W



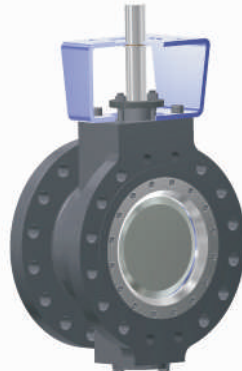
Einklemmausführung mit Gewindelöchern
 Absperrtyp: BS0x-L
 Regeltyp: BC0x-L

Luge type
 shut-off type: BS0x-L
 control type: BC0x-L



Flanschausführung
 Absperrtyp: BS1x
 Regeltyp: BC1x

Flange type
 shut-off type: BS1x
 control type: BC1x



Ausführung mit Einschweißenden
 Absperrtyp: BS2x
 Regeltyp: BC2x

Welding ends
 shut-off type: BS2x
 control type: BC2x

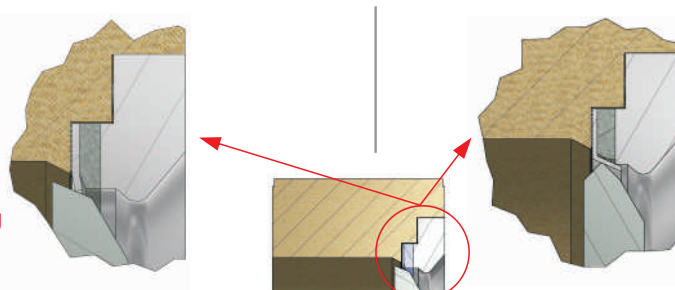


Dichtsysteme

Sealing systems

metallisch dichtend
 metall-elastischer
 Dichtring
 Anwendung für
 -196°C ... +850°C
 Dichtheitsklasse V

metal seated
 flexible metal sealing ring
 applicable for
 -196°C ... +850°C
 leagage class V

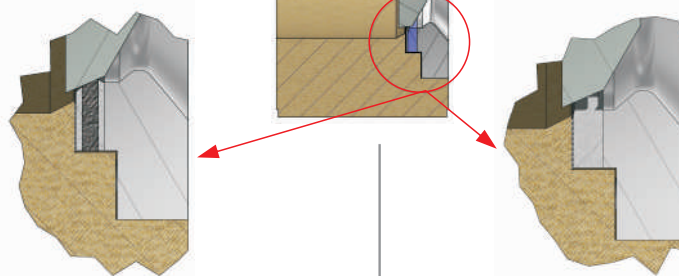


metallisch dichtend
 exzentrischer
 metall-elastischer
 Dichtring
 Anwendung für
 DN50 ... 200
 und -196°C ... +550°C
 Dichtheitsklasse V

metal seated
 excentric flexible
 metal sealing ring
 applicable for
 DN50 ... 200
 and -196°C ... +550°C
 leagage class V

metallisch-weich dichtend
 Dichtring aus Metall-PTFE-Metall
 Primär: metallisch dichtend,
 Sekundär: weichdichtend
 Anwendung für
 -196°C ... +240°C
 Dichtheitsklasse VI

metal-soft seated
 metal-PTFE-metal
 sealing ring
 primary: metal sealing,
 secondary: soft sealing
 applicable for
 -196°C ... +240°C
 leagage class VI



metallisch dichtend
 robuster metallischer
 Dichtring
 Spezialanwendung bei
 Beton, Staub und Schlamm
 Anwendung für
 -196°C ... +850°C
 Dichtheitsklasse IV

metal seated
 robust metal sealing ring
 special application for
 cement, dust and slurry
 applicable for
 -196 ... +850°C
 leagage class IV

Fire-safe Ausführung auf Anfrage / fire-safe design on request

Main materials

Gehäusewerkstoffe:

Baustahl, Druckbehälterstahl, Feinkornbaustahl, Edelstahl,

Säurebeständige Stähle, Hastelloy, als Guß und geschmiedet möglich

Duktiles Gußeisen

Body materials:

carbon steel, low temperature steel, high temperature steel,

stainless steel, special steels, Hastelloy, casted and forged

ductile iron

Lieferstandards

Standards

Auslegung und Konstruktion design	AD2000-A4, DIN EN12516 ISO10631, DIN EN593	ASME B16.34, ASME SEC III / VIII API609, MSS SP-68
Baulänge face-to-face dimension	DIN EN558 ISO5752	ASME B16.10 API609, MSS SP-68
Anschlussmaße mating dimensions	DIN EN1092, ISO7005 GOST 12815, GOST 12821	ASME B16.5, ASME B16.25, ASME B16.47 MSS SP-44
Antriebsanschlussmaße actuator connection	ISO5211 VDI / VDE 3845	
Prüfung testing	DIN EN12266, IEC60534-4 BS6755-1	API598, MSS SP-61
Fire-safe Prüfung fire-safe testing	ISO10497, BS6755-2	API607
Qualitätssicherung quality assurance	DIN EN ISO9001 GOST R, RTN	HP0, DIN EN ISO3834-2, DIN EN ISO3834-3

Zertifikate

Certificats



Возможны отклонения представленных данных: изменения размеров и материалов. / Drawing, dimensions and material are subject to change.