

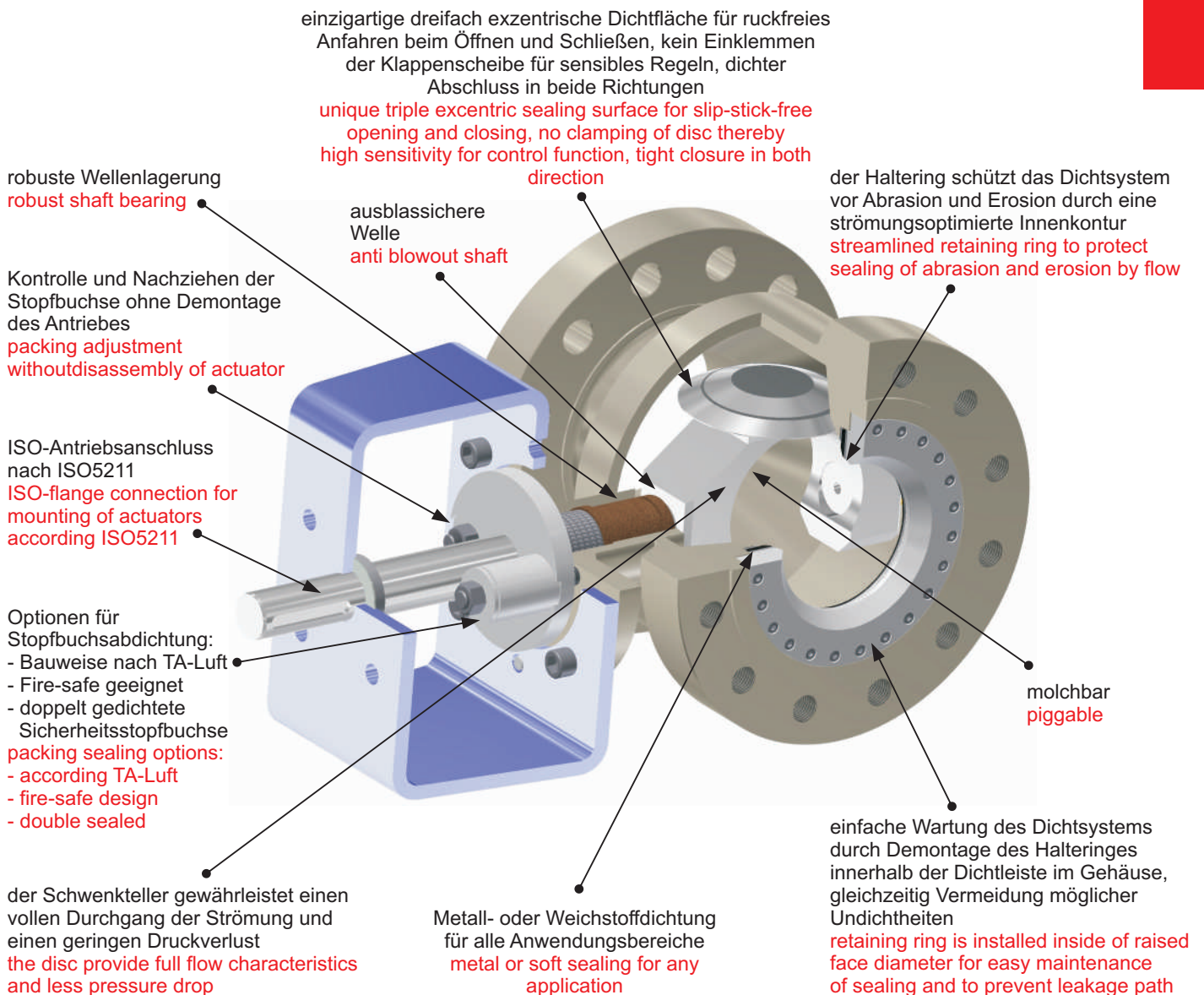
MX13



armacon-Valves Typ TS / TC
armacon-Valves type TS / TC

PN 6 .. 400; ANSI class 125 .. 2500
DN 50 .. 3600; NPS 2" .. 144"

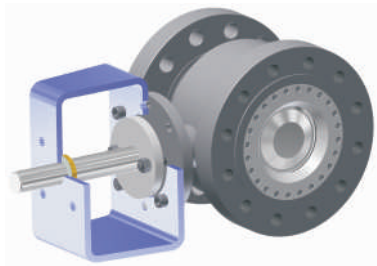
Technical characteristics



- Hoher Stellbereich 100:1
- Unterschiedliche Sitzdurchmesser in jeder Nennweite
- Individuelle Auslegung für Regelarmaturen nach IEC60534-2
- Austauschbare Sitzringe und Schwenkteller
- Metallelastische Dichtung für dichtes Absperren bis 850°C
- Kein Reibverschleiß an den Dichtflächen
- Wartungsfreie Wellenabdichtung
- Fire-safe Ausführung
- Pneumatischer Membranschwenkantrieb
- Pneumatischer und hydraulischer Kolbenschenkantrieb bis 150000 Nm, doppelwirkend oder mit Federrückstellung und Handnotbetätigung

- high range ability for all sizes 100:1
- different seat diameters for all sizes
- individual calculation for control valves according IEC60534-2
- interchangeable seat rings and disc
- special resilient metal seat design for tight closure applicable up to 850°C
- no abrasive wear at seal surfaces
- maintenance-free stuffing box
- fire-safe design
- pneumatic diaphragm quarter-turn actuator
- pneumatic or hydraulic piston quarter-turn actuator up to 150000 Nm, double or single acting with spring return and manual emergency operation

Design overview armacon-Valves

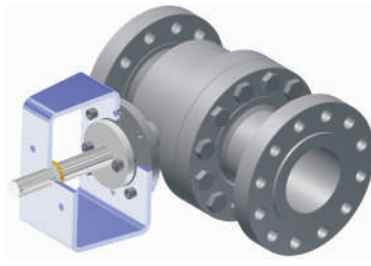


Flanschausführung

Absperrtyp: TS1x
Regeltyp: TC1x

Flange type

shut-off type: TS1x
control type: TC1x

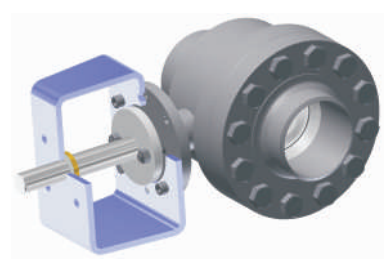


Doppelflanschausführung

Absperrtyp: TS1x-D
Regeltyp: TC1x-D

Double flanged type

shut-off type: TS1x-D
control type: TC1x-D



Ausführung mit Einschweißenden

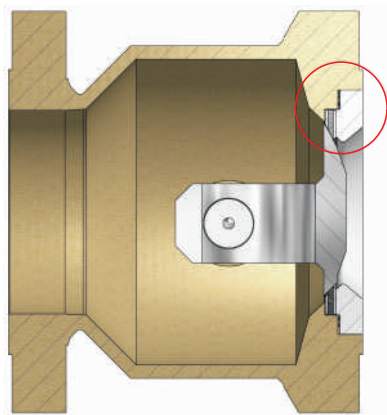
Absperrtyp: TS2x
Regeltyp: TC2x

Welding ends

shut-off type: TS2x
control type: TC2x

Dichtsysteme

Sealing systems

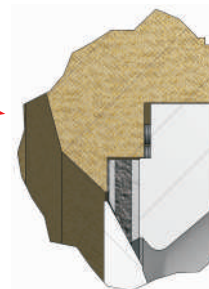


metallisch dichtend

metall-elastischer
Dichtring
Anwendung für
-196°C ... +850°C
Dichtheitsklasse V

metal seated

flexible metal sealing ring
applicable for
-196°C ... 850°C
leagage class V

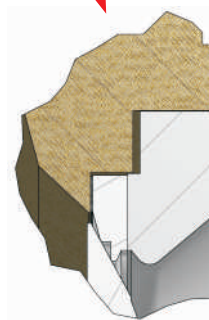


metallisch-weich dichtend

Dichtring aus Metall-PTFE-Metall
Primär: metallisch dichtend,
Sekundär: weichdichtend
Anwendung für
-196°C ... +240°C
Dichtheitsklasse VI

metal-soft seated

metal-PTFE-metal
sealing ring
primary: metal sealing,
secondary: soft sealing
applicable for
-196°C ... +240°C
leagage class VI



metallisch dichtend

robuster metallischer
Dichtring
Spezialanwendung bei
Beton, Staub und Schlamm
Anwendung für
-196°C ... +850°C
Dichtheitsklasse IV

metal seated

robust metal sealing ring
special application for
cement, dust and slurry
applicable for
-196 ... +850°C
leagage class IV

Fire-safe Ausführung auf Anfrage
fire-safe design on request

Hauptwerkstoffe

TS-11/11-18/VI

Main materials

Gehäusewerkstoffe:

Baustahl, Druckbehälterstahl, Feinkornbaustahl, Edelstahl,

Säurebeständige Stähle, Hastelloy, als Guß und geschmiedet möglich

Duktiles Gußeisen

Body materials:

carbon steel, low temperature steel, high temperature steel,

stainless steel, special steels, Hastelloy, casted and forged

ductile iron

Lieferstandards

Standards

Auslegung und Konstruktion design	AD2000-A4, DIN EN12516 ISO10631, DIN EN593	ASME B16.34, ASME SEC III / VIII API609, MSS SP-68, API 6D
Baulänge face-to-face dimension	DIN EN558 ISO5752	ASME B16.10 API 6D
Anschlussmaße mating dimensions	DIN EN1092, ISO7005 GOST 12815, GOST 12821	ASME B16.5, ASME B16.25, ASME B16.47 MSS SP-44
Antriebsanschlussmaße actuator connection	ISO5211 VDI / VDE 3845	
Prüfung testing	DIN EN12266, IEC60534-4 BS6755-1	API598, MSS SP-61
Fire-safe Prüfung fire-safe testing	ISO10497, BS6755-2	API607
Qualitätssicherung quality assurance	DIN EN ISO9001 GOST R, RTN	HP0, DIN EN ISO3834-2, DIN EN ISO3834-3

Zertifikate

Certificats



Возможны отклонения представленных данных: изменения размеров и материалов. / Drawing, dimensions and material are subject to change.